



## Hbo-personeel 2025

Op 1 oktober 2025 werkten bij de 36 bekostigde hogescholen in Nederland in totaal 56.015 medewerkers, samen goed voor 41.445,7 fte. Ten opzichte van het jaar ervoor is er sprake van een daling (-3,7%). In deze factsheet wordt de personeelsontwikkeling in het hbo van de laatste vijf jaar getoond op basis van enkele persoons- en functiekenmerken<sup>1</sup> inclusief het absolute en procentuele verschil tussen 2024 en 2025.

	2021	2022	2023	2024	2025	verschil	%
aantal	55.797	58.646	58.773	58.170	56.015	-2.155	-3,7%
fte	41.342,7	43.416,4	43.669,2	43.140,9	41.445,7	-1.695,2	-3,9%

### Fte naar functiecategorie<sup>2</sup>

Ongeveer 60% van de medewerkers in het hbo houdt zich bezig met onderwijzende werkzaamheden. Ten opzichte van 2024 is in 2025 het aantal fte onderwijzend personeel gedaald (-3,5% fte). Ondersteunend personeel kent in die periode een sterkere daling (-4,6%).

	2021	2022	2023	2024	2025	verschil	%
docerend	25.486,6	26.554,6	26.635,6	26.100,2	25.187,9	-912,3	-3,5%
ondersteunend	15.856,1	16.861,8	17.033,6	17.040,7	16.257,8	-782,9	-4,6%
totaal	41.342,7	43.416,4	43.669,2	43.140,9	41.445,7	-1.695,2	-3,9%

### Fte naar soort arbeidsovereenkomst

Ten opzichte van het jaar ervoor is het aandeel medewerkers met een arbeidsovereenkomst voor onbepaalde tijd in 2025 groter geworden. In 2024 bedroeg het aandeel 87,6% en in 2025 is dit gegroeid naar 89,8%. In absolute aantallen zijn zowel het aantal medewerkers met een vast contract als het aantal medewerkers met een tijdelijk contract gedaald (respectievelijk -1,5% en -20,9%).

	2021	2022	2023	2024	2025	verschil	%
onbepaalde tijd	33.751,2	35.653,3	37.052,9	37.782,4	37.209,7	-572,6	-1,5%
bepaalde tijd	7.591,5	7.763,1	6.616,3	5.358,6	4.236,0	-1.122,6	-20,9%
totaal	41.342,7	43.416,4	43.669,2	43.140,9	41.445,7	-1.695,2	-3,9%

<sup>1</sup> Als een tabel de categorie 'onbekend' bevat, is deze categorie weggelaten. Hierdoor kan het totaal van een tabel afwijken van de som van de getoonde categorieën.

<sup>2</sup> Op basis van het totale takenpakket van een medewerker bepaalt de hogeschool zelf of de medewerker als 'onderwijzend' (voor onderwijzende en onderzoekende functies) of 'ondersteunend' (voor ondersteunende of beheersfuncties) wordt gecategoriseerd. Hierdoor kunnen verschillende indelingen bestaan tussen hogescholen, maar ook binnen een hogeschool.





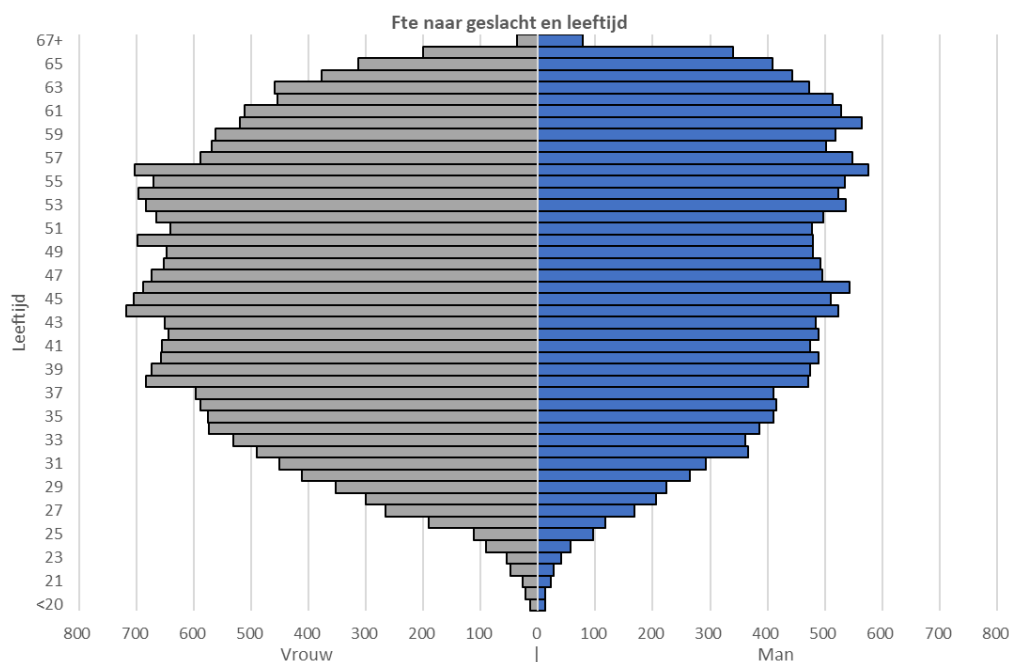
## Fte naar geslacht

In oktober 2025 was de vrouw/man verdeling van het hbo-personeel in fte ongeveer 56/44. Al ruim een decennium is het aandeel mannen ieder jaar aan het afnemen terwijl dat van vrouwen groeide. In 2025 lijkt die trend verbroken te zijn, met een sterke daling van het aantal vrouwelijke medewerkers in het hbo (-6,9%) terwijl de hoeveelheid mannen nagenoeg hetzelfde is als die van 2024.

	2021	2022	2023	2024	2025	verschil	%
man	18.516,2	18.770,9	18.648,6	18.328,8	18.356,5	27,7	0,2%
vrouw	22.826,5	24.645,5	25.020,6	24.812,1	23.089,2	-1.722,9	-6,9%
totaal	41.342,7	43.416,4	43.669,2	43.140,9	41.445,7	-1.695,2	-3,9%

## Fte naar geslacht en leeftijd

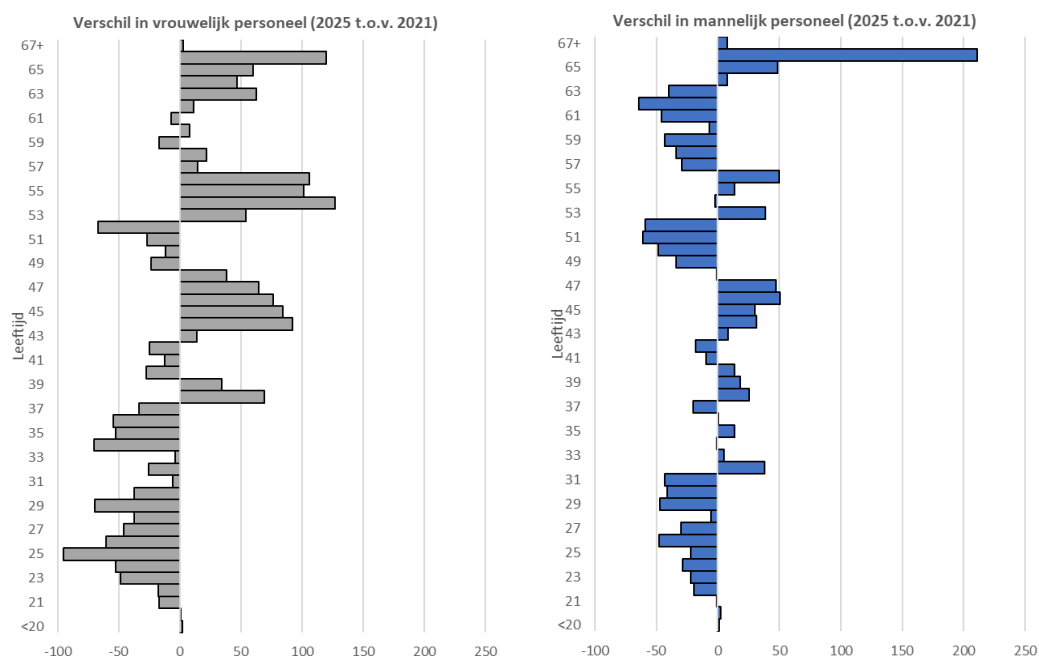
Mannen in het hbo zijn gemiddeld ongeveer 48 jaar oud, vrouwen ongeveer 46 jaar. Figuur 1 laat de opbouw van leeftijd zien van vrouwen (links) en mannen (rechts) in 2025. De verdeling van vrouwen lijkt een belcurve aan te nemen met de hoogste frequenties rond de middelste leeftijden van de verdeling (ongeveer tussen de 38 en 56 jaar oud). Voor mannen ligt de verdeling iets schever, met grotere frequenties rond de 45 en voorbij 52.



Figuur 1. leeftijdspiramide (fte x leeftijd) voor vrouwen (links) en mannen (rechts) werkzaam in het hbo in 2025.



Figuur 2 toont de toe- en afnames van personeel naar geslacht en leeftijd in 2025 ten opzichte van 2021. Uit de figuur blijkt dat de groep vrouwelijk personeel de afgelopen jaren sterkere schommelingen heeft ervaren in personeelsaantallen, met voornamelijk indiensttreding op hogere leeftijden en uitdiensttreding op lagere leeftijden. Bij de mannelijke medewerkers zijn de fluctuaties lichter en is er een sterke toename van 66-jarigen te zien sinds 2021.



Figuur 2. Verschil in vrouwelijk personeel (links) en mannelijk personeel (rechts) per leeftijd tussen 2021 en 2025, uitgedrukt in fte.



## Onderwijzend personeel in het hbo

### Fte onderwijzend personeel naar salarisschaal

In oktober 2025 was 85,5% van het onderwijzend personeel werkzaam in salarisschaal 11 (55%) of 12 (30,5%). Verder was 8% ingeschaald onder schaal 11 en 6,2% boven schaal 12. Onderwijzend personeel met een salarisschaal van 10 of lager (8% van het totaal) bestaat vooral uit onderwijsassistenten en instructeurs. Hoger ingeschaald personeel (6,2% van het totaal) bestaat vaak uit hogeschoolhoofddocenten, lectoren en senior docerend personeel.

	2021	2022	2023	2024	2025	verschil	%
<= schaal 10	4.115,9	4.099,4	3.885,3	2.091,6	2.004,7	-86,9	-4,2%
schaal 11	12.120,0	13.031,1	13.134,9	14.524,2	13.853,3	-670,9	-4,6%
schaal 12	7.826,3	7.982,4	7.985,4	7.866,1	7.677,0	-189,0	-2,4%
schaal 13 =>	1.413,3	1.347,7	1.569,4	1.555,7	1.566,6	10,9	0,7%
<b>totaal</b>	<b>25.486,6</b>	<b>26.554,6</b>	<b>26.635,6</b>	<b>26.100,2</b>	<b>25.187,9</b>	<b>-912,3</b>	<b>-3,5%</b>

Als gevolg van de cao-afspraken in 2023, is het grootste gedeelte van de docentenfuncties in schaal 10 opgewaarderd naar schaal 11. In de cijfers is terug te zien dat een aandeel onderwijzend personeel in schaal 10 en lager tussen 2023 en 2024 met 6,6%-punten is verschoven naar schaal 11 en hoger. Na de verschuiving zijn de aandelen onderwijzend personeel in 2025 stabiel gebleven.

	2021	2022	2023	2024	2025
<= schaal 10	16,2%	15,5%	14,6%	8,0%	8,0%
schaal 11 =>	83,8%	84,5%	85,4%	92,0%	92,0%

### Aantal onderwijzend personeel naar deeltijdsfactor

Van de 56.015 werknemers in 2025, werkten 35.626 in een onderwijzende functie. Hiervan werkte bijna een derde (10.372 onderwijzende medewerkers) 0,9 fte of meer. Vergeleken met vorig jaar is het aantal werknemers dat 0,9 fte of meer werkt gedaald met 6,7%. De verandering van het aantal werknemers dat minder dan 0,9 fte werkt is daarentegen minimaal (-0,8% ten opzichte van het jaar ervoor).

	2021	2022	2023	2024	2025	verschil	%
< 0,9 fte	24.430	25.739	25.533	25.462	25.254	-207,5	-0,8%
=> 0,9 fte	11.412	11.668	11.638	11.120	10.372	-747,5	-6,7%
<b>totaal</b>	<b>35.842</b>	<b>37.406</b>	<b>37.170</b>	<b>36.581</b>	<b>35.626</b>	<b>-955,0</b>	<b>-2,6%</b>





## Ratio student/docent

De student-docentratio geeft het gemiddelde aantal studenten per onderwijzende medewerker weer voor het hele hbo. Tussen 2024 en 2025 is het aantal ingeschreven studenten iets minder gedaald dan het aantal onderwijzend personeel waardoor de student/docent-ratio weinig verschilt met dat van vorig jaar.

	2021	2022	2023	2024	2025
aantal fte docenten	25.486,6	26.554,6	26.635,6	26.100,2	25.187,9
aantal studenten	492.463	477.870	461.379	450.856	441.159
ratio student/docent	19,3	18,0	17,3	17,3	17,5





## Over deze uitgave

Ga naar <https://www.vereniginghogescholen.nl/kennisbank/feiten-en-cijfers/artikelen/dashboard-personeel> om zelf selecties te maken en om informatie uit deze factsheet te zien per hogeschool.

Ga naar [www.vereniginghogescholen.nl/kennisbank/feiten-en-cijfers/artikelen/documentatie](http://www.vereniginghogescholen.nl/kennisbank/feiten-en-cijfers/artikelen/documentatie) voor meer informatie over de bron, het peilmoment en de gehanteerde definities.

Uitgave: Factsheet | hbo-personeel 2025  
Bron: Registratie Arbeidsrelaties Hoger Onderwijs (Raho)  
Versie: 13 april 2026

Vereniging Hogescholen  
Prinsessegracht 21  
Postbus 123  
2501 CC Den Haag  
T (070) 312 21 21  
[www.vereniginghogescholen.nl](http://www.vereniginghogescholen.nl)

